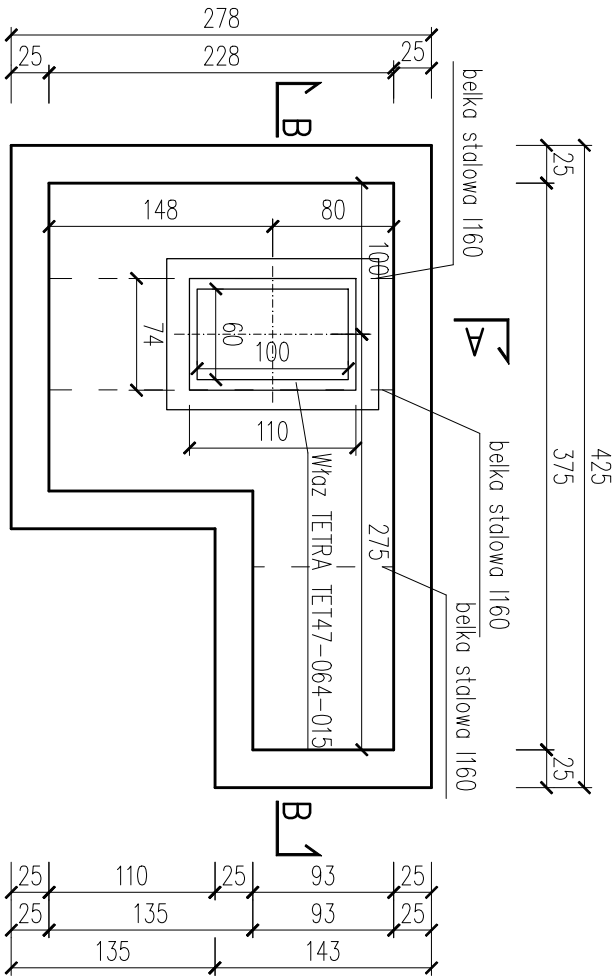
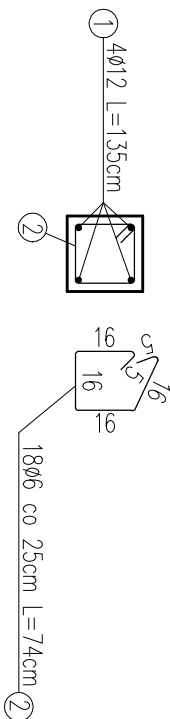


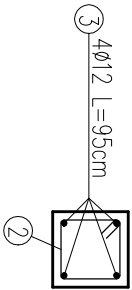
RZUT PODLEWKI POD WKŁAZ
Skala 1:50



PRZEKRÓJ C-C
Skala 1:20



PRZEKRÓJ D-D
Skala 1:20

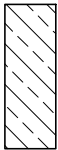


ZESTAWIENIE ZBROJENIA

Nr pręta	Średnica	Długość pręta [m]	Liczba w elem.	Liczba elem.	Liczba ogólna	Długość ogólna	
						#	
1	12	135	8	1	8	0	10,8
2	6	74	18	1	18	13,32	0
3	12	95	8	1	8	0	7,6
Długość ogólna wg średnic					[m]	13,32	18,40
Masa 1m pręta					[kg]	0,222	0,888
Masa prętów wg średnic					[kg]	2,96	16,34
Masa całkowita					[kg]	19,30	

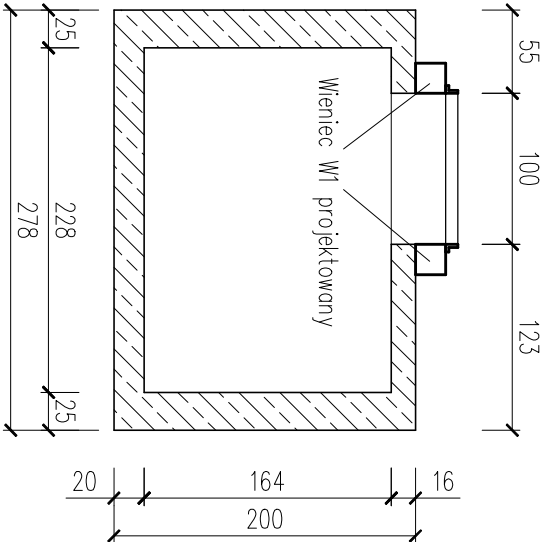
UWAGI:

- Wszystkie wymiary podano w [cm].
- Wszystkie wymiary sprawdzić na budowie.

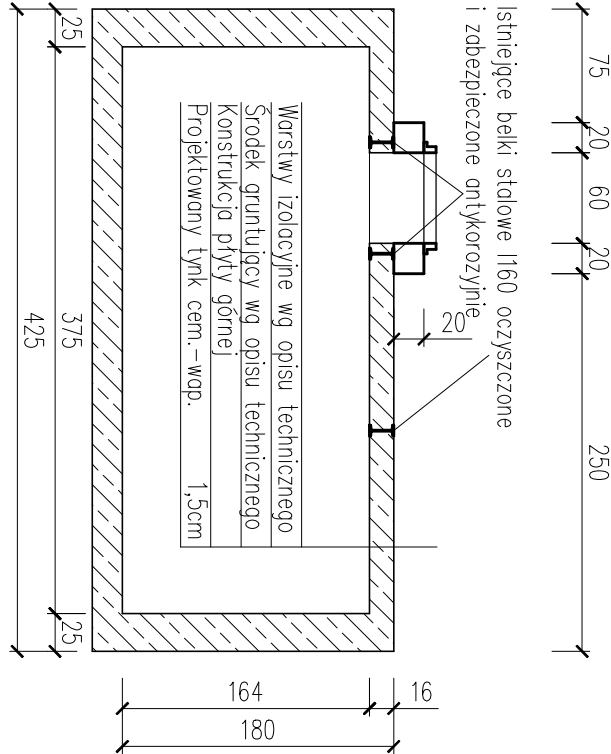


Istniejące ściany

PRZEKRÓJ A-A



PRZEKRÓJ B-B



BETON: C30/37 W8
STAL AIIIIN

LMD-Inwest Lukasz Dymura ul. Rogali 13/2, 84-200 Wąlniowice tel. 505256154, NIP: 5882088004 email: biuro@LMD-Inwest.pl		LMD Inwest	
Inwestycja / Lokalizacja: WYMIANA SIECI WODOCIĄGOWEJ Z PRZYGACZAM ORAZ BUDOWA SIECI KANALIZACJI SANITARNEJ NA TERENIE WOJEWÓDZKIEGO SZPITALA DLA NERWOWO I PSYCHICZNIE CHOROBY W ŚWIECIE dz. nr 881/30, 864/10, 867/25, 882/4			
Inwestor: Wojewódzki Szpital dla Nerwowo i Psychiatrycznie Chorych im. dr. Józefa Bednorza, ul. Sądowa 18, 86-100 Świecie		Faza: PROJEKT BUDOWLANY	
Projektant: MGR INŻ. LUKASZ DYMURA		Branża: KONSTRUKCYJNA	
Nr uprawnień: POM/0125/P00K/11		Data: 07.2017	
Podpis: MGR INŻ. PIOTR KRETA		Data: 07.2017	
Nr rys.: K-03		Skala: 1:50	